

**Uchwała Rady Programowej
Stowarzyszenia Rozwoju Wsi Świętokrzyskiej
nr 4/2009**

z dnia 9 stycznia 2009 r.

**w sprawie przyjęcia Procedury oceny zgodności operacji z LSR i oceny operacji wg
lokalnych kryteriów wyboru**

Na podstawie § 21 ust. 10 lit. a Statutu Stowarzyszenia, Rada Programowa Stowarzyszenia Rozwoju Wsi Świętokrzyskiej przyjmuje Procedurę oceny zgodności operacji z Lokalną Strategią Rozwoju i oceny operacji wg. lokalnych kryteriów wyboru w następującym brzmieniu:

§ 1

Użyte sformułowania i skróty w niniejszej uchwale oznaczają:

Stowarzyszenie – Stowarzyszenie Rozwoju Wsi Świętokrzyskiej

Rada – Rada Programowa Stowarzyszenia,

Regulamin – Regulamin Rady,

Prezes Zarządu – Prezes Zarządu Stowarzyszenia,

Zarząd – Zarząd Stowarzyszenia,

Przewodniczący – Przewodniczący Rady,

Posiedzenie – Posiedzenie Rady,

Statut – Statut Stowarzyszenia,

Dyrektor Biura – Dyrektor Biura Stowarzyszenia,

Procedura – Procedura wyboru operacji przez LGD przyjęta Uchwałą Rady Programowej nr 2/2009 z dn. 9 stycznia 2009 r. w sprawie Przyjęcia procedury wyboru operacji,

Ustawa – Ustawa z dnia 7 marca 2007 r. o wspieraniu rozwoju obszarów wiejskich z udziałem środków Europejskiego Funduszu Rolnego na rzecz Rozwoju Obszarów Wiejskich

Instytucja wdrażająca – Instytucje wymienione w art. 6 ust. 1 pkt. 2 i 3 Ustawy.

§ 2

1. Członkowie Rady przystępujące do procedury zobowiązani są złożyć na ręce Przewodniczącego oświadczenie o bezstronności w podejmowaniu decyzji, którego wzór stanowi *Załącznik nr 1* do niniejszej uchwały.
2. Przewodniczący oświadczenie, o którym mowa w ust. 1, składa na ręce Prezesa Zarządu.
3. Na podstawie złożonych oświadczeń przygotowywana jest lista biorących udział w głosowaniu przy podejmowaniu decyzji o dofinansowaniu poszczególnych operacji.
4. Przy nazwisku członka Rady, który nie pozostaje bezstronny w podjęciu decyzji, na liście, o której jest mowa w ust. 4, wpisuje się: wykluczony z głosowania.
5. Członkowie Rady, którzy pozostają bezstronni, podpisują się na liście, o której jest mowa w ust. 3.
6. Lista biorących udział w głosowaniu, przygotowana w sposób określony w ust. 4 i 5, stanowi załącznik do uchwały o wykluczeniu z głosowania, której wzór stanowi *Załącznik nr 2* do niniejszej uchwały.

§ 3

1. Przed przystąpieniem do oceny Dyrektor Biura zleca ekspertowi zewnętrznemu albo pracownikowi Biura przygotowanie streszczenia operacji – karty operacji dla każdego z rozpatrywanych wniosków, którego wzór został określony w *Załączniku nr 3* do niniejszej uchwały.

2. Karty, o których jest mowa w ust. 1, przekazywane są Radzie na pierwszym spotkaniu prowadzonym w ramach prowadzonej Procedury.
3. Członkowie Rady mają prawo do wglądu w biurze Stowarzyszenia do każdego złożonego wniosku od pierwszego dnia Posiedzenia, na którym są rozpatrywane do dnia przekazanie pełnej dokumentacji Instytucji wdrażającej.

§ 4

1. Rada spośród siebie na pierwszym spotkaniu, prowadzonym w ramach niniejszej Procedury, podejmując stosowną uchwałę, wybiera osoby, które referować będą poszczególne wnioski.
2. Członkowie Rady wybrani do referowania poszczególnych wniosków przygotowują streszczenia operacji zgodne ze wzorem określonym w *Załączniku nr 3* do niniejszej uchwały.
3. Członkowie Rady, o których mowa w ust. 1, muszą pozostawać bezstronni wobec wniosków, których zreferowanie pozostanie im powierzone.

§ 5

1. Poszczególne wnioski rozpatrywane są w oddzielnych dyskusjach.
2. Dyskusje, o których mowa w ust. 1, moderowane są przez Przewodniczącego.
3. Moderatorem dyskusji może być osoba będąca bezstronna wobec rozpatrywanego wniosku.
4. W przypadku braku bezstronności Przewodniczącego dyskusją, o której mowa w ust. 1, moderuje inny Członek Rady wybrany przez Radę.
5. Dyskusje, o których mowa w ust. 1, rozpoczynają się od zreferowania wniosku przez Członka Rady, o którym mowa w § 4, a następnie przez eksperta zewnętrznego albo pracownika Biura, o którym mowa w § 3, którzy mają na przedstawienie swojego stanowiska nie więcej niż 10 min.
6. Prowadzący dyskusję udziela głosu zgodnie z kolejnością zgłaszania się zainteresowanych.
7. Osoba biorąca udział w dyskusji na swoją pierwszą wypowiedź ma nie więcej niż 5 min.
8. W przypadku zabierania głosu po raz kolejny, każda z osób biorących udział w dyskusji, ma na swoją wypowiedź nie więcej niż 3 min.
9. Czasu wypowiedzi poszczególnych osób pilnuje moderujący dyskusją, który ma prawo odebrania głosu w przypadku rażącego przekroczenia dopuszczalnego czasu.
10. Dyskusję zamyka moderujący w momencie, gdy nikt z biorących w niej udział nie wniesie nowych znaczących faktów.

§ 6

1. Po zamknięciu dyskusji Rada przechodzi do głosowania nad zgodnością operacji z LSR.
2. Na podstawie wyników głosowania, o którym mowa w ust. 1, tworzona jest lista operacji niezgodnych z LSR, tj. niewybranych do finansowania, którą Rada zatwierdza podejmując Uchwałę, której wzór stanowi *Załącznik nr 4* do niniejszej uchwały.
3. Projekty uznane w głosowaniu, o którym mowa w ust. 1, za zgodne z LSR poddawane są ocenie według lokalnych kryteriów wyboru operacji.
4. Na podstawie oceny, o której jest mowa w ust. 3, tworzona jest lista operacji wybranych, którą Rada zatwierdza uchwałą, której wzór stanowi *Załącznik nr 5* do niniejszej uchwały.
5. Ocena zgodności operacji z LSR oraz ocena wniosku według lokalnych kryteriów wyboru operacji dokonywana jest:
 - a) na podstawie kart ocen, których wzory stanowią odpowiednio *Załączniki nr 6 i 7* do niniejszej uchwały,

- b) zgodnie z przyjętymi kryteriami, które zostały określone w *Załączniku nr 8 i 9* do niniejszej uchwały.
6. Za ocenę według kryteriów wyboru operacji przyjmuje się średnią liczbę punktów otrzymanych z oceny przeprowadzonej przez członków Rady biorących udział w głosowaniu.

§ 7

1. Kryteria wyboru operacji, o których mowa w § 6 ust. 3 mogą zostać zmienione uchwałą Rady Programowej na pisemny wniosek Dyrektora Biura.
2. Wniosek, o którym mowa w ust. 1 winien zawierać propozycję zmian wraz z pisemnym uzasadnieniem.

§ 8

Na potrzeby Procedury wprowadza się wzory formularzy i pism stanowiące załączniki do niniejszej uchwały:

- a) Załącznik nr 1 – Oświadczenie o bezstronności.
- b) Załącznik nr 2 – Uchwała o wykluczeniu z głosowania.
- c) Załącznik nr 3 – Wzór streszczenia wniosku o dofinansowanie operacji – karty operacji.
- d) Załącznik nr 4 – Uchwała o niezgodności operacji z LSR.
- e) Załącznik nr 5 – Uchwała o zgodności operacji z LSR.
- f) Załącznik nr 6 – Karta oceny zgodności z LSR.
- g) Załącznik nr 7 – Karty oceny operacji według lokalnych kryteriów.
- h) Załącznik nr 8 – Kryteria oceny zgodności z LSR.
- i) Załącznik nr 9 – Lokalne kryteria wyboru operacji.
- j) Załącznik nr 10 – Schemat graficzny procedury oceny zgodności operacji z LSR i oceny operacji wg lokalnych kryteriów wyboru.
- k) Załącznik nr 11 – Tabelaryczne przedstawienie procedury oceny zgodności operacji z LSR i oceny operacji wg lokalnych kryteriów wyboru.

WZÓR

Nr konkursu:.....

.....
miejsce, dnia

OŚWIADCZENIE O BEZSTRONNOŚCI

Ja niżej podpisany/a
(imię i nazwisko)

zamieszkały/a
(adres zamieszkania)

legitymujący/a się dowodem osobistym seria numer.....

wydanym przez
świadomy/a odpowiedzialności karnej wynikającej z art. 233 § 6 Kodeksu Karnego przewidującego karę pozbawienia wolności do lat 3 za składanie fałszywych zeznań oświadczam, że:

- 1) znam zasady bezstronności oceny operacji określone w § Uchwały Rady nr/2008 z dnia (...) w sprawie przyjęcia Regulaminu Pracy Rady Programowej,
- 2) z uwagi na brak bezstronności, nie mogę brać udziału w ocenie następujących operacji:

Lista wniosków przeznaczonych do rozpatrzenia w ramach konkursu (*nr konkursu*)

- a) (*numer wniosku*) złożonego przez (*pełna nazwa wnioskodawcy*),¹
- b) (*numer wniosku*) złożonego przez (*pełna nazwa wnioskodawcy*).¹

- 3) w przypadku wniosków o dofinansowanie operacji podanych na liście poniżej moja ocena zostanie podjęta zgodnie z obowiązującą zasadą bezstronności:

Lista wniosków przeznaczonych do rozpatrzenia w ramach konkursu (*nr konkursu*)

- a) (*numer wniosku*) złożonego przez (*pełna nazwa wnioskodawcy*),¹
- b) (*numer wniosku*) złożonego przez (*pełna nazwa wnioskodawcy*).¹

.....
podpis składającego oświadczenie

1. Należy wykreślić pozycję, w przypadku gdy zachodzi choć jedna okoliczność wymieniona w § 7 ust. 3 Uchwały Rady Programowej nr 1/2009 z dn. 9 stycznia 2009 r. w sprawie przyjęcia Regulaminu Pracy Rady.

**Uchwała Rady Programowej
Stowarzyszenia Rozwoju Wsi Świętokrzyskiej
nr (kolejny nr uchwały w roku kalendarzowym)/rok
z dnia**

w sprawie wykluczenia zgłoszania w sprawie wyboru operacji w ramach konkursu (nr konkursu) członków Rady niepozostających bezstronnymi w swej ocenie

Na podstawie § 21 ust. 12 Statutu Stowarzyszenia oraz § 2 Uchwały Rady Programowej Stowarzyszenia Rozwoju Wsi Świętokrzyskiej nr 1/2009 z dn. 9 stycznia 2009 r. w sprawie przyjęcia Regulaminu Pracy Rady uchwała się co następuje:

§ 1

Z głosowań w sprawie oceny poszczególnych wniosków wyklucza się osoby wskazane w Załączniku nr 1 do niniejszej Uchwały.

§ 2

Uchwała wchodzi w życie z chwilą podjęcia.

§ 3

Wykonanie Uchwały powierza się Przewodniczącemu Rady.

.....
imię i nazwisko
oraz podpis Przewodniczącego Rady

WZÓR

Załącznik nr 1 do
Uchwały Rady Programowej
nr ... z dn.

**Lista członków Rady Programowej
Stowarzyszenia
biorących udział w głosowaniu dotyczącym wyboru operacji w ramach
konkursu (nr konkursu)**

Imię i Nazwisko	Nr wniosku	Nr wniosku	Nr wniosku
	Podpis biorącego udział w głosowaniu lub w przypadku osoby wykluczonej wpis „wykluczony z głosowania”	Podpis biorącego udział w głosowaniu lub w przypadku osoby wykluczonej wpis „wykluczony z głosowania”	Podpis biorącego udział w głosowaniu lub w przypadku osoby wykluczonej wpis „wykluczony z głosowania”

.....
*Imię i nazwisko
oraz podpis Przewodniczącego Rady*

**Streszczenie wniosku o dofinansowanie operacji
KARTA OPERACJI**

I Identyfikacja wniosku i wnioskodawcy

1. Nr konkursu:

2. Nr wniosku:

Tytuł wniosku:

Nazwa (imię i nazwisko) wnioskodawcy:

Adres wnioskodawcy:

II Charakterystyka projektu

1. Cel projektu:

2. **Czy cel projektu odpowiada na cele ogólne i szczegółowe Lokalnej Strategii
Rozwoju?**

(Proszę napisać i uzasadnić na jakie cele LSR odpowiada wniosek)

.....

.....

3. **Czy operacja jest zgodna z przedsięwzięciami zaplanowanymi w Lokalnej Strategii
Rozwoju?**

*(Proszę napisać i uzasadnić z jakimi przedsięwzięciami LSR zgodna jest oceniana
operacja)*

.....

.....

4. **Jak projekt odpowiada na kryteria wyboru projektu**

(Proszę napisać i uzasadnić jakie kryteria wyboru projektu spełnia wniosek)

a) *Nazwa kryterium wyboru projektu*

.....

.....

b) *Nazwa kryterium wyboru projektu*

.....

.....

c) *Nazwa kryterium wyboru projektu*

.....

.....

.....
imię i nazwisko
oraz podpis sporządzającego streszczenie

WZÓR

**Uchwała Rady Programowej
Stowarzyszenia Rozwoju Wsi Świętokrzyskiej
nr (kolejny nr uchwały w roku kalendarzowym)/rok
z dnia**
**w sprawie uznania operacji za niezgodne z Lokalną Strategią Rozwoju
i niewybrania ich do sfinansowania**

Na podstawie § 21 ust. 10 lit. c Statutu Stowarzyszenia Rozwoju Wsi Świętokrzyskiej uchwała się co następuje:

§ 1

Mając na uwadze wyniki oceny zgodności operacji z Lokalną Strategią Rozwoju za niezgodne z Lokalną Strategią Rozwoju uznaje się operacje wyszczególnione w Załączniku nr 1 Lista operacji niezgodnych z LSR do niniejszej Uchwały.

§ 2

Uchwała wchodzi w życie z chwilą podjęcia.

§ 3

Wykonanie Uchwały powierza się Przewodniczącemu Rady.

.....
*imię i nazwisko
oraz podpis Przewodniczącego Rady*

Załącznik nr 1
do Uchwały nrz dn. ...

**Lista wniosków o dofinansowanie operacji
w ramach Lokalnej Strategii Rozwoju LGD
Stowarzyszenie Rozwoju Wsi Świętokrzyskiej
w ramach Działania (nazwa działania,
które na Posiedzeniu Rady Programowej odbyłym w dniach (dd.mm.rr – dd.mm.rr)
zostały niewybrane do sfinansowania**

Lp.	Nazwa i adres beneficjenta	Tytuł projektu	Nr wniosku

oraz podpis Przewodniczącego Rady

.....
imię i nazwisko

**Uchwała Rady Programowej
Stowarzyszenia Rozwoju Wsi Świętokrzyskiej
nr (kolejny nr uchwały w roku kalendarzowym)/rok
z dnia**

w sprawie uznania operacji za zgodne z Lokalną Strategią Rozwoju

Na podstawie § 21 ust. 10 lit. c Statutu Stowarzyszenia Rozwoju Wsi Świętokrzyskiej uchwała się co następuje:

§ 1

Mając na uwadze wyniki oceny zgodności operacji z Lokalną Strategią Rozwoju i oceny operacji na podstawie lokalnych kryteriów za zgodne z Lokalną Strategią Rozwoju uznaje się operacje wyszczególnione w Załączniku nr 1 Lista rankingowa do niniejszej Uchwały, którym przyznaje się liczbę punktów będącą średnią z oceny przyznanej przez biorących udział w ocenie członków Rady.

§ 2

Uchwała wchodzi w życie z chwilą podjęcia.

§ 3

Wykonanie Uchwały powierza się Przewodniczącemu Rady.

.....
*imię i nazwisko
oraz podpis Przewodniczącego Rady*

Załącznik nr 1
do Uchwały nrz dn. ...

**Lista wniosków o dofinansowanie operacji
w ramach Lokalnej Strategii Rozwoju LGD
Stowarzyszenie Rozwoju Wsi Świętokrzyskiej
w ramach Działania (*nazwa działania*),
które na Posiedzeniu Rady Programowej odbyłym w dniach (*dd.mm.rr – dd.mm.rr*)
zostały wybrane do sfinansowania**

Lp.	Nazwa i adres beneficjenta	Tytuł projektu	Nr wniosku	Uzyskane punkty
Operacje wymienione poniżej znajdują się poniżej limitu dostępnych środków				

.....
imię i nazwisko
oraz podpis Przewodniczącego Rady

Miejsce na pieczęć	KARTA OCENY zgodności projektu z LSR	KO nr 1
		Wersja: 1.1
		Strona 1 z 1
Nr konkursu		
Termin rozpatrywania wniosku		
Imię i nazwisko oceniającego		
Nr wniosku		
Wnioskodawca		
DZIAŁANIE PROW 2007-2013 W RAMACH WDRAŻANIA LSR	<input type="checkbox"/> Różnicowanie w kierunku działalności nierolniczej <input type="checkbox"/> Tworzenie i rozwój mikroprzedsiębiorstw <input type="checkbox"/> Odnowa i rozwój wsi <input type="checkbox"/> Wdrażanie lokalnych strategii rozwoju - małe projekty	
1. Czy realizacja operacji przyczyni się do osiągnięcia celów ogólnych LSR?		
Cel Ogólny I: Podniesienie jakości życia przy jednoczesnym wykorzystaniu walorów kulturowych, przyrodniczych i historycznych regionu.		
<input type="checkbox"/> Uzasadnienie:		
Cel Ogólny II: Podniesienie jakości życia poprzez wzrost aktywności społeczno-gospodarczej mieszkańców.		
<input type="checkbox"/> Uzasadnienie:		
2. Czy realizacja operacji przyczyni się do osiągnięcia celów szczegółowych LSR?		
Cel szczegółowy I.1: Podniesienie atrakcyjności turystycznej regionu		
<input type="checkbox"/> Uzasadnienie:		
Cel szczegółowy II.1: Podniesienie aktywności społecznej mieszkańców		
<input type="checkbox"/> Uzasadnienie:		
Cel szczegółowy II.2: Podniesienie aktywności gospodarczej mieszkańców		
<input type="checkbox"/> Uzasadnienie:		
3. Czy realizacja operacji jest zgodna z przedsięwzięciami zaplanowanymi w LSR?		
Przedsięwzięcie I: Krajobraz wsi świętokrzyskiej		
<input type="checkbox"/> Uzasadnienie:		
Przedsięwzięcie II: Zabytki wsi świętokrzyskiej		
<input type="checkbox"/> Uzasadnienie:		
Przedsięwzięcie III: Wieś świętokrzyska tętniąca życiem społeczno-kulturalnym		
<input type="checkbox"/> Uzasadnienie:		

Przedsięwzięcie IV: Wieś świętokrzyska aktywna gospodarczo				
<input type="checkbox"/> Uzasadnienie:				
UZASADNIENIE NIEZGODNOŚCI PROJEKTU/OPERACJI Z ZAZNACZONYMI PRZEDSIĘWZIĘCIAMI W LSR:				
IMIĘ i NAZWISKO CZŁONKA RADY :				
Głosuję za uznaniem/nie uznaniem* operacji za zgodną z LSR *niepotrzebne skreślić				
MIEJSCE:		DATA:	PODPIS:	

INSTRUKCJA WYPEŁNIANIA KARTY:

Pola zaciemnione wypełnia Biuro LGD przed rozpoczęciem procesu oceny

Pola białe wypełnia Członek Rady LGD biorący udział w ocenie zgodności

- a. Kartę należy wypełnić piórem lub długopisem
- b. Ocena zgodności polega na wpisaniu znaku „x” w kratce po prawej stronie przy każdym celu / przedsięwzięciu, z którym dana operacja jest zgodna. Zgodność operacji z LSR może występować w więcej niż jednym punkcie (można zaznaczyć więcej kwadracików) Operacja zostanie uznana za zgodną z LSR jeżeli będzie zgodna z: co najmniej jednym celem ogólnym i co najmniej jednym celem szczegółowym i co najmniej jednym przedsięwzięciem zapisanym w LSR.
- c. W przypadku uznania operacji za niezgodną z LSR, Członek Rady wypełniający zobowiązany jest napisać uzasadnienie.
- d. Nie wpisanie imienia, nazwiska, miejsca, daty i czytelnego podpisu skutkuje nieważnością karty

Miejsce na pieczęć	KARTA OCENY operacji według lokalnych kryteriów dla Działania:		KO nr 2.1
			Wersja: 1.1
			Strona 1 z 1
Nr konkursu			
Termin rozpatrywania wniosku			
Imię i nazwisko oceniającego			
Nr wniosku			
Wnioskodawca			
Nazwa operacji			
Kryterium oceny operacji	Przyznana ocena	Uzasadnienie/Uwagi¹	
Suma przyznanych punktów			

.....
data

.....
czytelny podpis oceniającego

1 – Uzasadnienie, uwagi są obowiązkowe w przypadku przyznania minimalnej liczby punktów.

Kryterium oceny zgodności z Lokalną Strategią Rozwoju

Operację uznaje się za zgodną z Lokalną Strategią Rozwoju jeżeli:

- a) jej realizacja przyczyni się do osiągnięcia co najmniej jednego celu ogólnego i szczegółowego, oraz
- b) gdy jest zgodna z przynajmniej jednym zaplanowanym przedsięwzięciem.

**Lokalne kryteria wyboru operacji
dla Działania: Różnicowanie w kierunku działalności nierolniczej**

1. Powierzchnia gospodarstwa rolnego, którą posiada wnioskodawca, lub w której pracuje będąc małżonkiem rolnika lub jego domownikiem w rozumieniu przepisów o ubezpieczeniu rolniczym:
 - do 5 ha – 4 pkt.,
 - więcej niż 5 ha i nie więcej niż 10 ha – 2 pkt.,
 - powyżej 10 ha – 1 pkt.
2. Wnioskowana kwota:
 - do 30 tys. zł – 4 pkt.,
 - więcej niż 30 tys. zł i mniej niż 50 tys. zł – 2 pkt.
 - powyżej 50 tys. – 1 pkt.
3. Liczba nowostworzonych miejsc pracy w przeliczeniu na pełny etat średniorocznie:
 - więcej niż 1 – 4 pkt.,
 - 1 – 2 pkt.,
 - mniej niż 1 – 0 pkt.
4. Wykorzystanie technologii informatycznych:
 - w działalności, której dotyczy operacja zostaną wykorzystane technologie informatyczne – 3 pkt.
 - w działalności, której dotyczy operacja nie zostaną wykorzystane technologie informatyczne – 0 pkt.
5. Rodzaj działalności gospodarczej:
 - działalność, której dotyczy operacja bezpośrednio związana jest z sektorem turystycznym albo produktami lokalnymi – 5 pkt.
 - działalność, nie dotyczy sektora turystycznego i produktów lokalnych – 0 pkt.
6. Wpływ realizacji operacji na osiągnięcie celów ogólnych i szczegółowych Lokalnej Strategii Rozwoju:
 - projekt zgodny z więcej niż jednym celem ogólnym i szczegółowym i przedsięwzięciem – 3 pkt.,
 - projekt zgodny tylko z jednym celem ogólnym i szczegółowym i przedsięwzięciem – 1 pkt.
7. Wykorzystanie lokalnych zasobów:
 - projekt oparty jest na lokalnych zasobach dziedzictwa kulturowego i historycznego i przyrodniczego – 10 pkt.
 - projekt oparty jest na lokalnych zasobach dziedzictwa kulturowego lub historycznego lub przyrodniczego – 5 pkt.,
 - projekt nie jest oparty na lokalnych zasobach – 0 pkt.
8. Komplementarność operacji do innych operacji/projektów zrealizowanych na obszarze objętym LSR niezależnie od realizującego i źródła ich finansowania:
 - projekt komplementarny jest z więcej niż 4 innymi operacjami/projektami – 8 pkt.
 - projekt komplementarny jest z więcej niż 2 i nie więcej niż z 4 innymi operacjami/projektami – 4 pkt.,
 - projekt komplementarny jest z nie więcej niż 2 innymi operacjami/projektami – 2 pkt.
 - projekt nie jest komplementarny z innymi operacjami/projektami – 0 pkt.
 - za wykazanie komplementarności z co najmniej jednym projektem realizowanym przez inny podmiot niż wnioskodawca – 2 pkt.

9. Komplementarność operacji do innych operacji/projektów zrealizowanych lub realizowanych i finansowanych w ramach przedsięwzięć przewidzianych w LSR:
- projekt jest komplementarny z więcej niż 1 inną operacją realizowaną lub zrealizowaną w ramach przedsięwzięć przewidzianych w LSR – 4 pkt.
 - projekt komplementarny jest z 1 inną operacją realizowaną lub zrealizowaną w ramach przedsięwzięć przewidzianych w LSR – 2 pkt.

**Lokalne kryteria wyboru operacji
dla Działania: Tworzenie i rozwój mikroprzedsiębiorstw**

1. Wnioskodawca prowadzi działalność gospodarczą w branży, której dotyczy wniosek o sfinansowanie operacji:
 - więcej niż 10 lat – 5 pkt.,
 - więcej niż 3 lata i mniej niż 10 lat – 3 pkt.,
 - mniej niż 3 lata – 1 pkt.
2. Wnioskowana kwota:
 - do 50 tys. zł – 3 pkt.,
 - powyżej 50 tys. – 0 pkt.
3. Liczba nowo stworzonych miejsc pracy w przeliczeniu na pełny etat średniorocznie:
 - więcej niż 3 – 6 pkt.,
 - od 2 do 3 – 4 pkt.,
 - 1 – 2 pkt.,
 - mniej niż 1 – 0 pkt.
4. Wykorzystanie technologii informatycznych:
 - w działalności, której dotyczy operacja zostaną wykorzystane technologie informatyczne – 2 pkt.
 - w działalności, której dotyczy operacja nie zostaną wykorzystane technologie informatyczne – 0 pkt.
5. Rodzaj działalności gospodarczej:
 - działalność, której dotyczy operacja bezpośrednio związana jest z sektorem turystycznym albo produktami lokalnymi – 4 pkt.
 - działalność, nie dotyczy sektora turystycznego i produktów lokalnych – 0 pkt.
6. Wpływ realizacji operacji na osiągnięcie celów ogólnych i szczegółowych Lokalnej Strategii Rozwoju:
 - projekt zgodny z więcej niż jednym celem ogólnym i szczegółowym i przedsięwzięciem – 3 pkt.,
 - projekt zgodny tylko z jednym celem ogólnym i szczegółowym i przedsięwzięciem – 1 pkt.
7. Wykorzystanie lokalnych zasobów:
 - projekt oparty jest na lokalnych zasobach dziedzictwa kulturowego i historycznego i przyrodniczego – 10 pkt.
 - projekt oparty jest na lokalnych zasobach dziedzictwa kulturowego lub historycznego lub przyrodniczego – 5 pkt.,
 - projekt nie jest oparty na lokalnych zasobach – 0 pkt.
8. Komplementarność operacji do innych operacji/projektów zrealizowanych na obszarze objętym LSR niezależnie od realizującego i źródła ich finansowania:
 - projekt komplementarny jest z więcej niż 4 innymi operacjami/projektami – 8 pkt.
 - projekt komplementarny jest z więcej niż 2 i nie więcej niż z 4 innymi operacjami/projektami – 4 pkt.,
 - projekt komplementarny jest z nie więcej niż 2 innymi operacjami/projektami – 2 pkt.
 - projekt nie jest komplementarny z innymi operacjami/projektami – 0 pkt.
 - za wykazanie komplementarności z co najmniej jednym projektem realizowanym przez inny podmiot niż wnioskodawca – 2 pkt.
9. Komplementarność operacji do innych operacji/projektów zrealizowanych lub realizowanych i finansowanych w ramach przedsięwzięć przewidzianych w LSR:

*Załącznik nr 9 do Uchwały Rady Programowej
nr 4/2009 z dn. 9.01.2009 r.*

- projekt jest komplementarny z więcej niż 1 inną operacją realizowaną lub zrealizowaną w ramach przedsięwzięć przewidzianych w LSR – 4 pkt.
- projekt komplementarny jest 1 operacją realizowaną lub zrealizowaną w ramach przedsięwzięć przewidzianych w LSR – 2 pkt.

**Lokalne kryteria wyboru operacji
dla Działania: Odnowa i rozwój wsi**

1. Stopień oddziaływania na obszar LSR:
 - operacja pozytywnie wpłynie na obszar całej LGD – 10 pkt.,
 - operacja pozytywnie wpłynie na obszar co najmniej 2 gmin – 5 pkt.,
 - operacja pozytywnie wpłynie na cały obszar gminy, w której zostanie zrealizowana – 3 pkt.,
 - operacja pozytywnie wpłynie na cały obszar mniejszy niż obszar gminy, w której zostanie zrealizowana – 1 pkt.
2. Wpływ na rozwoju turystyki i sektora „leisure time”:
 - operacja wpłynie pozytywnie na rozwój turystyki i sektora „leisure time” – 4,
 - operacja nie wpłynie na rozwój turystyki i sektor „leisure time” – 0 pkt.
3. Wpływ realizacji operacji na osiągnięcie celów ogólnych i szczegółowych Lokalnej Strategii Rozwoju:
 - projekt zgodny z więcej niż jednym celem ogólnym i szczegółowym i przedsięwzięciem – 3 pkt.,
 - projekt zgodny tylko z jednym celem ogólnym i szczegółowym i przedsięwzięciem – 1 pkt.
4. Komplementarność operacji do innych operacji/projektów zrealizowanych na obszarze objętym LSR niezależnie od realizującego i źródła ich finansowania:
 - projekt komplementarny jest z więcej niż 4 innymi operacjami/projektami – 8 pkt.
 - projekt komplementarny jest z więcej niż 2 i nie więcej niż z 4 innymi operacjami/projektami – 4 pkt.,
 - projekt komplementarny jest z nie więcej niż 2 innymi operacjami/projektami – 2 pkt.
 - projekt nie jest komplementarny z innymi operacjami/projektami – 0 pkt.
 - za wykazanie komplementarności z co najmniej jednym projektem realizowanym przez inny podmiot niż wnioskodawca – 2 pkt.
5. Komplementarność operacji do innych operacji/projektów zrealizowanych lub realizowanych i finansowanych w ramach przedsięwzięć przewidzianych w LSR:
 - projekt jest komplementarny z więcej niż 4 innymi operacjami realizowanymi lub zrealizowanymi w ramach przedsięwzięć przewidzianych w LSR – 4 pkt.
 - projekt komplementarny jest z więcej niż 1 i nie więcej niż z 4 innymi operacjami realizowanymi lub zrealizowanymi w ramach przedsięwzięć przewidzianych w LSR – 2 pkt.
6. Wykorzystanie lokalnych zasobów:
 - projekt oparty jest na lokalnych zasobach dziedzictwa kulturowego i historycznego i przyrodniczego – 10 pkt.
 - projekt oparty jest na lokalnych zasobach dziedzictwa kulturowego lub historycznego lub przyrodniczego – 5 pkt.,
 - projekt nie jest oparty na lokalnych zasobach – 0 pkt.
7. Stopień zaangażowania społeczności lokalnej:
 - do realizacji operacji przewidziano zaangażowanie co najmniej 3 organizacji pozarządowych – 4 pkt.,
 - do realizacji operacji przewidziano zaangażowanie mniej niż 3 organizacje pozarządowe – 2 pkt.,
 - w realizacji operacji nie przewidziano żadnej organizacji pozarządowej – 0 pkt.

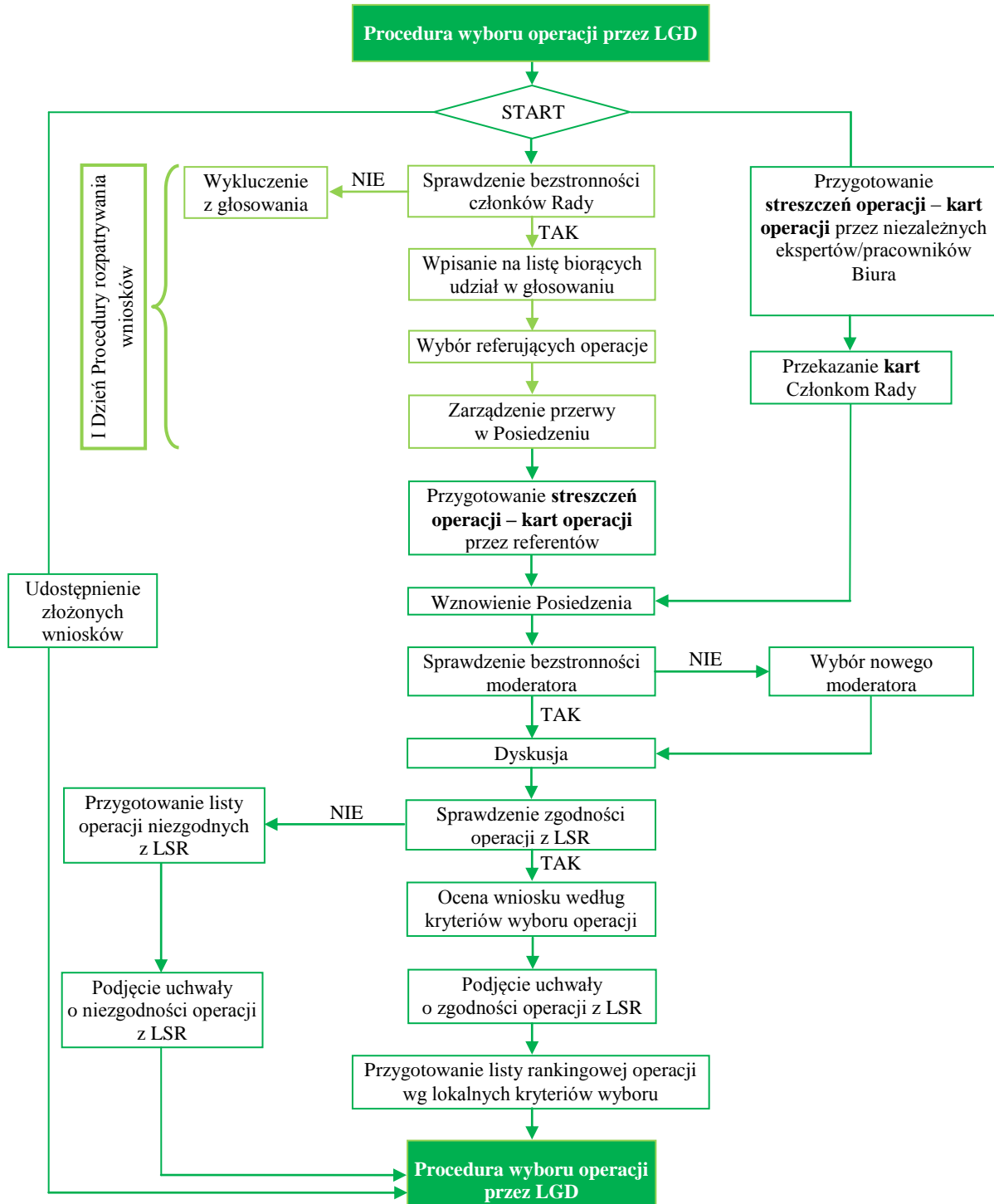
**Lokalne kryteria wyboru operacji
dla Działania: Wdrażanie Lokalnych Strategii Rozwoju – małe projekty**

1. Stopień oddziaływania na obszar LSR:
 - operacja pozytywnie wpłynie na obszar całej LGD – 10 pkt.,
 - operacja pozytywnie wpłynie na obszar co najmniej 2 gmin – 8 pkt.,
 - operacja pozytywnie wpłynie na cały obszar gminy, w której zostanie zrealizowana – 6 pkt.,
 - operacja pozytywnie wpłynie na obszar większego niż 1 sołectwa, w którym zostanie zrealizowana – 4 pkt.
 - operacja pozytywnie wpłynie tylko na obszar sołectwa, w którym zostanie zrealizowana – 2 pkt.,
 - operacja przyniesie korzyści jedynie wnioskodawcy – 0 pkt.
2. Wpływ na rozwoju turystyki i sektora „leisure time”:
 - operacja wpłynie pozytywnie na rozwój turystyki i sektora „leisure time” – 4,
 - operacja nie wpłynie na rozwój turystyki i sektor „leisure time” – 0 pkt.
3. Wpływ realizacji operacji na osiągnięcie celów ogólnych i szczegółowych Lokalnej Strategii Rozwoju:
 - projekt zgodny z więcej niż jednym celem ogólnym i szczegółowym i przedsięwzięciem – 3 pkt.,
 - projekt zgodny tylko z jednym celem ogólnym i szczegółowym i przedsięwzięciem – 1 pkt.
4. Komplementarność operacji do innych operacji/projektów zrealizowanych na obszarze objętym LSR niezależnie od realizującego i źródła ich finansowania:
 - projekt komplementarny jest z więcej niż 4 innymi operacjami/projektami – 8 pkt.
 - projekt komplementarny jest z więcej niż 2 i nie więcej niż z 4 innymi operacjami/projektami – 4 pkt.,
 - projekt komplementarny jest z nie więcej niż 2 innymi operacjami/projektami – 2 pkt.
 - projekt nie jest komplementarny z innymi operacjami/projektami – 0 pkt.
 - za wykazanie komplementarności z co najmniej jednym projektem realizowanym przez inny podmiot niż wnioskodawca – 2 pkt.
5. Komplementarność operacji do innych operacji/projektów zrealizowanych lub realizowanych i finansowanych w ramach przedsięwzięć przewidzianych w LSR:
 - projekt jest komplementarny z więcej niż 4 innymi operacjami realizowanymi lub zrealizowanymi w ramach przedsięwzięć przewidzianych w LSR – 4 pkt.
 - projekt komplementarny jest z więcej niż 1 i nie więcej niż z 4 innymi operacjami realizowanymi lub zrealizowanymi w ramach przedsięwzięć przewidzianych w LSR – 2 pkt.
6. Wykorzystanie lokalnych zasobów:
 - projekt oparty jest na lokalnych zasobach dziedzictwa kulturowego i historycznego i przyrodniczego – 10 pkt.
 - projekt oparty jest na lokalnych zasobach dziedzictwa kulturowego lub historycznego lub przyrodniczego – 5 pkt.,
 - projekt nie jest oparty na lokalnych zasobach – 0 pkt.
7. Operacja realizowana będzie w partnerstwie z innymi podmiotami, niezależnymi od wnioskodawcy, działającymi na rzecz obszaru obejmującego LSR:
 - więcej niż 2 partnerów – 5 pkt.,

*Załącznik nr 9 do Uchwały Rady Programowej
nr 4/2009 z dn. 9.01.2009 r.*

- 2 partnerów – 3 pkt.,
- 1 partner – 2 pkt.,
- bez partnerów – 0 pkt.

**Schemat graficzny procedury oceny zgodności operacji z LSR
i oceny operacji wg lokalnych kryteriów wyboru.**



**Tabelaryczne przedstawienie procedury oceny zgodności operacji z LSR
i oceny operacji wg lokalnych kryteriów wyboru.**

Czynność	Osoba odpowiedzialna	Używane dokument	Adresat/II strona czynności
Sprawdzenie bezstronności Rady w podejmowaniu decyzji	Przewodniczący Rady/Prezes Zarządu	Oświadczenie o bezstronności	
Wykluczenie z głosowania	Przewodniczący Rady	Uchwała o wykluczeniu z głosowania	
Wpisanie na listę biorących udział w głosowaniu	Przewodniczący Rady	Lista biorących udział w głosowaniu	
Przygotowanie streszczeń operacji – kart operacji przez niezależnych ekspertów/pracowników Biura	Prezes Zarządu	Wzór karty operacji	Rada
Wybór referujących poszczególne operacje	Przewodniczący Rady	Uchwała Rady	Członkowie Rady
Przygotowanie streszczenia operacji – karty operacji przez referującego	Członkowie Rady Programowej	Wzór karty operacji	Rada
Zreferowanie krótkiego opisu operacji – karty projektu	Członkowie Rady Programowej/Eksperci zewnętrzni/Pracownicy Biura		Uczestnicy Posiedzenia Rady
Dyskusja	Członkowie Rady /Zarząd/Dyrektor Biura/Eksperci zewnętrzni		
Sprawdzenie zgodności operacji z LSR	Członkowie Rady	Karta oceny zgodności operacji z LSR	
Przygotowanie listy operacji niezgodnych z LSR		Lista operacji niezgodnych z LSR	
Podjęcie uchwały o niezgodności operacji z LSR	Przewodniczący Rady	Uchwała o niezgodności operacji z LSR	

*Załącznik nr 11 do Uchwały Rady Programowej
nr 4/2009 z dn. 9.01.2009 r.*

Ocena wniosków według lokalnych kryteriów wyboru operacji	Członkowie Rady	Karta oceny operacji według lokalnych kryteriów	
Podjęcie uchwały o zgodności operacji z LSR	Przewodniczący Rady	Uchwała o zgodności operacji z LSR	
Przygotowanie listy rankingowej operacji wg lokalnych kryteriów wyboru		Lista rankingowa	